

Comercializa:



Casas Urbanas

Zapiola 3151

Comercializa:



Zapiola 3151

"El proyecto nos dio la posibilidad de explorar cómo incorporar aire y luz a las viviendas, a pesar de un nuevo código que exige mucha densidad, con la aparición de más de un espacio exterior en cada uno de los departamentos."

Arq. Juan Granara

DESARROLLA
BASE PROYECTOS

ARQUITECTOS
MONOBLOCK

BARRIO
NÚÑEZ

195 A 330M²

9 UNIDADES

4/5 AMBIENTES



Casas Urbanas

El proyecto parte de una matriz geométrica simple: una grilla estructural que permite definir y organizar los espacios con total flexibilidad a través de una lógica combinatoria, de modo que se pueden intercambiar ambientes o habilitar distintas configuraciones. Cada vivienda tiene una matriz común pero encuentra su particularidad y se diferencia de las otras.





9 departamentos

195 — 330m²

Las viviendas de planta baja capitalizan el fondo del terreno con jardines con pileta propia. En las viviendas del 1er al 3er piso se generan balcones aterrazados que según su ubicación, pueden estar semicubiertos o descubiertos y tener simple o doble altura. Las unidades del 4to piso se articulan con sus terrazas verdes.

El edificio emplazado en un terreno doble frente y desarrollado en planta baja más cuatro pisos, plantea 9 unidades de vivienda de 4 y 5 ambientes. En planta baja: un local comercial, un jardín central y el acceso a 2 casas en dúplex con jardín y pileta. En los pisos superiores, las unidades toman el ancho del terreno y se orientan hacia el frente o contrafrente.





Materialidades



Living

- Cielorraso de hormigón visto.
- Paredes enlucidas en yeso color off white.
- Piso de granito pulido in situ.
- Carpinterías de aluminio de alta prestación.
- Vidrios DVH (doble vidrio hermético).
- Aire acondicionado por sistema VRV.
- Sistema de agua caliente sanitaria y calefacción por losa radiante provistos por caldera individual a gas.



Dormitorios

- Dormitorio principal con baño en suite.
- Pisos de madera prefinished roble americano.
- Vestidores y placares completos con interiores de melamina y frentes de madera natural y/o espejados

Baño:

- Artefactos sanitarios Ferrum.
- Griferías monocomando FV.
- Mesadas de terrazo.
- Pisos y muros revestidos con placas de terrazo.
- Espejos retroiluminados.



Cocina

- Muebles de cocina enchapados de madera con lustre poliuretánico.
- Mesadas y alzadas de terrazo.
- Bacha de acero inoxidable marca Jhonson.
- Grifería monocomando FV.
- Horno eléctrico multifunción.
- Anafe de 4 hornallas a gas.
- Spar sobre anafe.

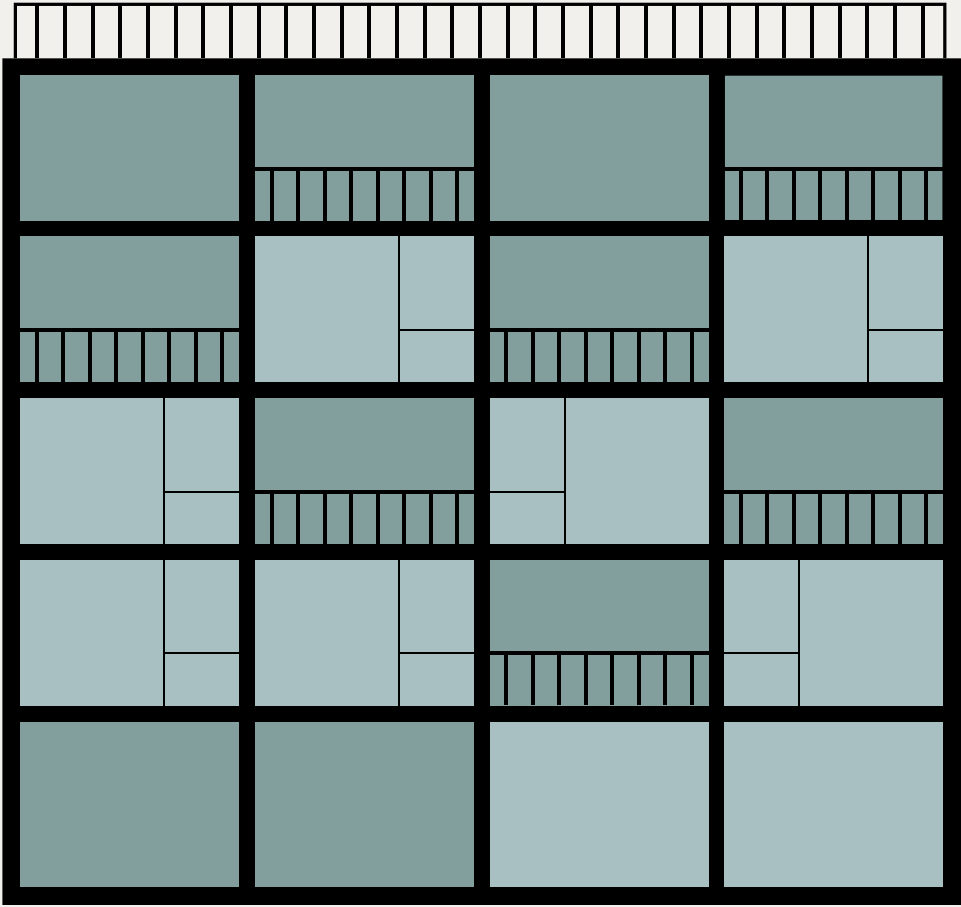


Exterior

- Carpinterías de piso a techo de aluminio línea nordical HYDR.
- Vidrios DVH.
- Pisos de granito pulido in situ.



Plantas

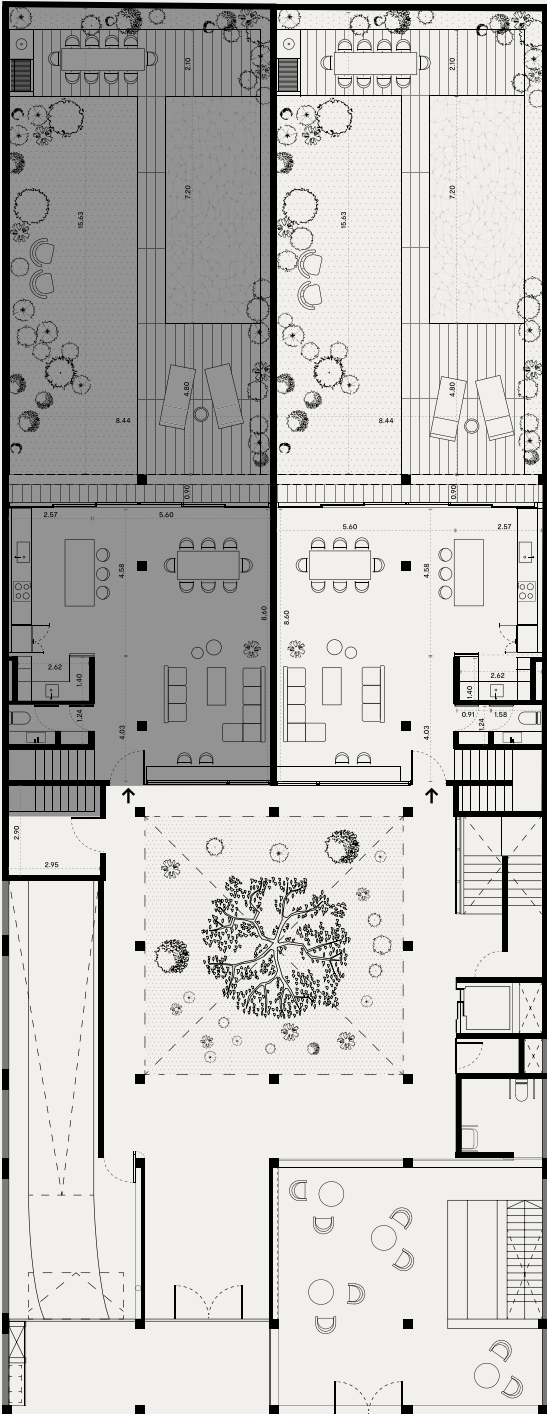


4to Piso 2 Unidades	Frente 4 AMB CON TERRAZA	Contrafrente 5 AMB CON TERRAZA
3er Piso 2 Unidades	Frente 5 AMB	Contrafrente 4 AMB
2do Piso 2 Unidades	Frente 4 AMB	Contrafrente 5 AMB
1er Piso 1 Unidad	Frente 5 AMB	
PB 2 Unidades	Casa 1 5 AMB CON JARDÍN Y PILETA	Casa 2 4 AMB CON JARDÍN Y PILETA

Planta baja

Casa 1

Casa 2



PB | Casa 1

- 188 M² CUBIERTOS
- 8 M² GALERÍA SEMICUBIERTA
- 130 M² JARDÍN
- 326 M² SUP. TOTAL
- 2 PLANTAS

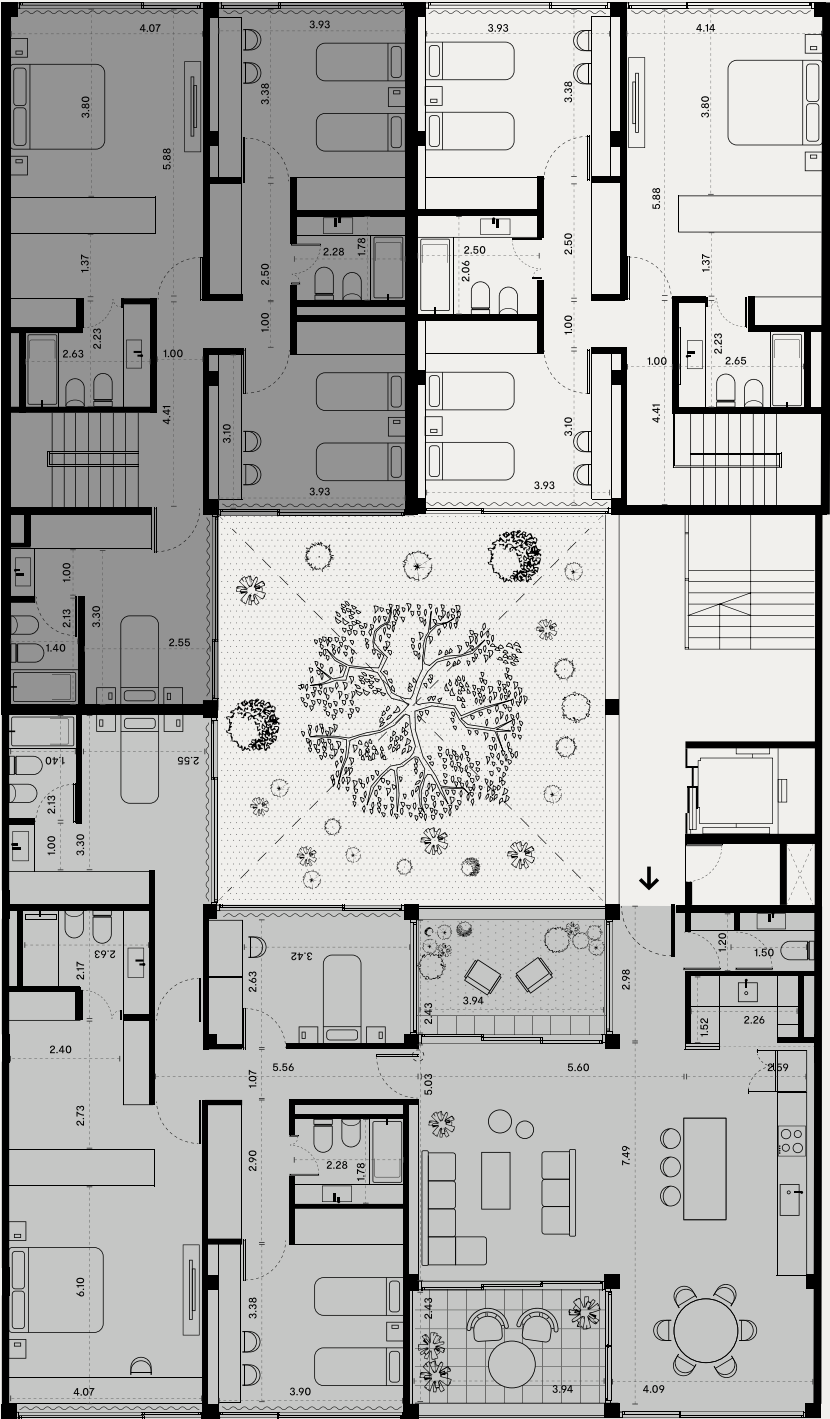
PB | Casa 2

- 174 M² CUBIERTOS
- 8 M² GALERÍA SEMICUBIERTA
- 130 M² JARDÍN
- 312 M² SUP. TOTAL
- 2 PLANTAS

Zapiola

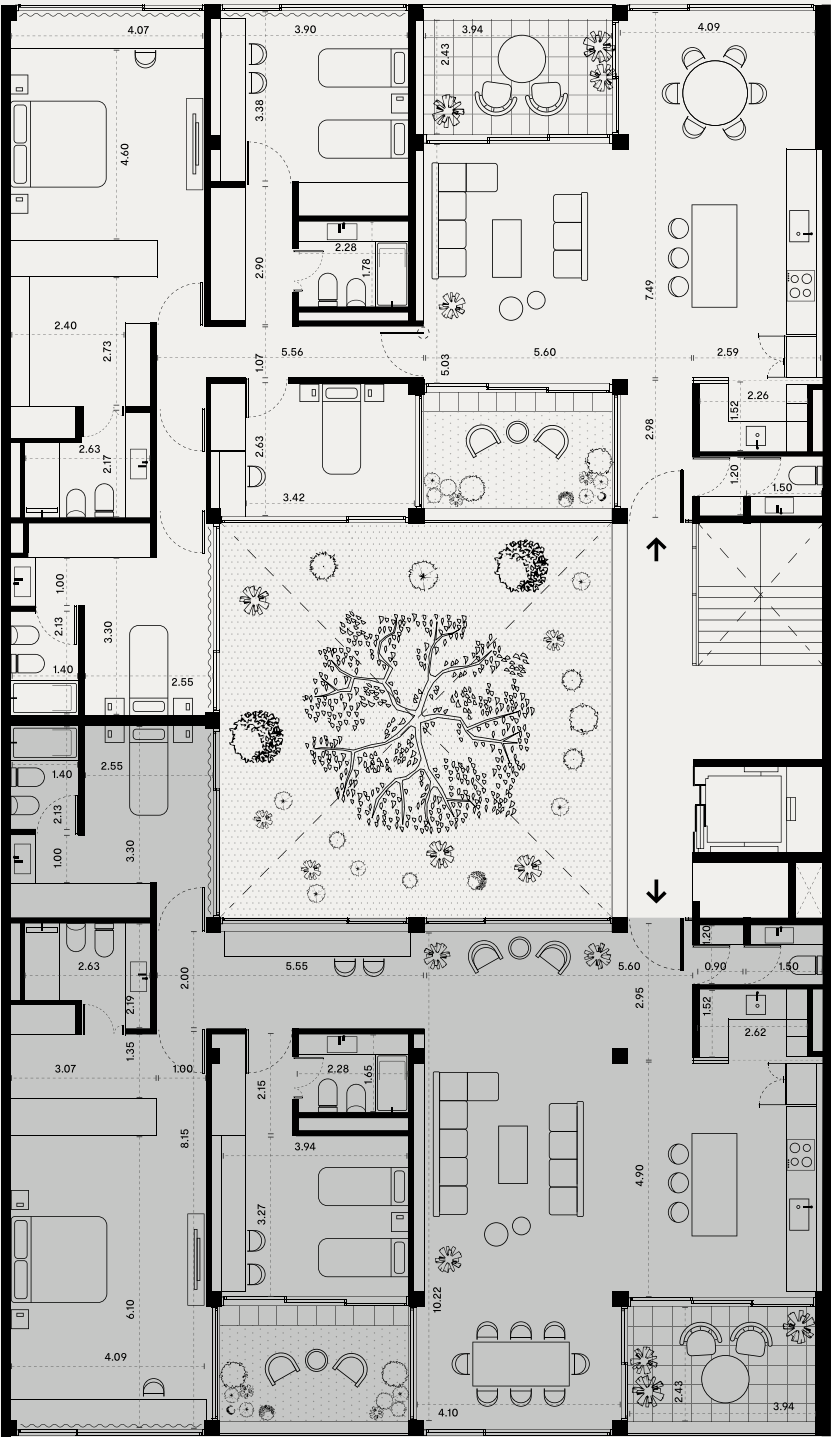
Primer piso

Planta Alta Casa 1 Planta Alta Casa 2



Zapiola

Segundo piso



2do Piso Contafrente

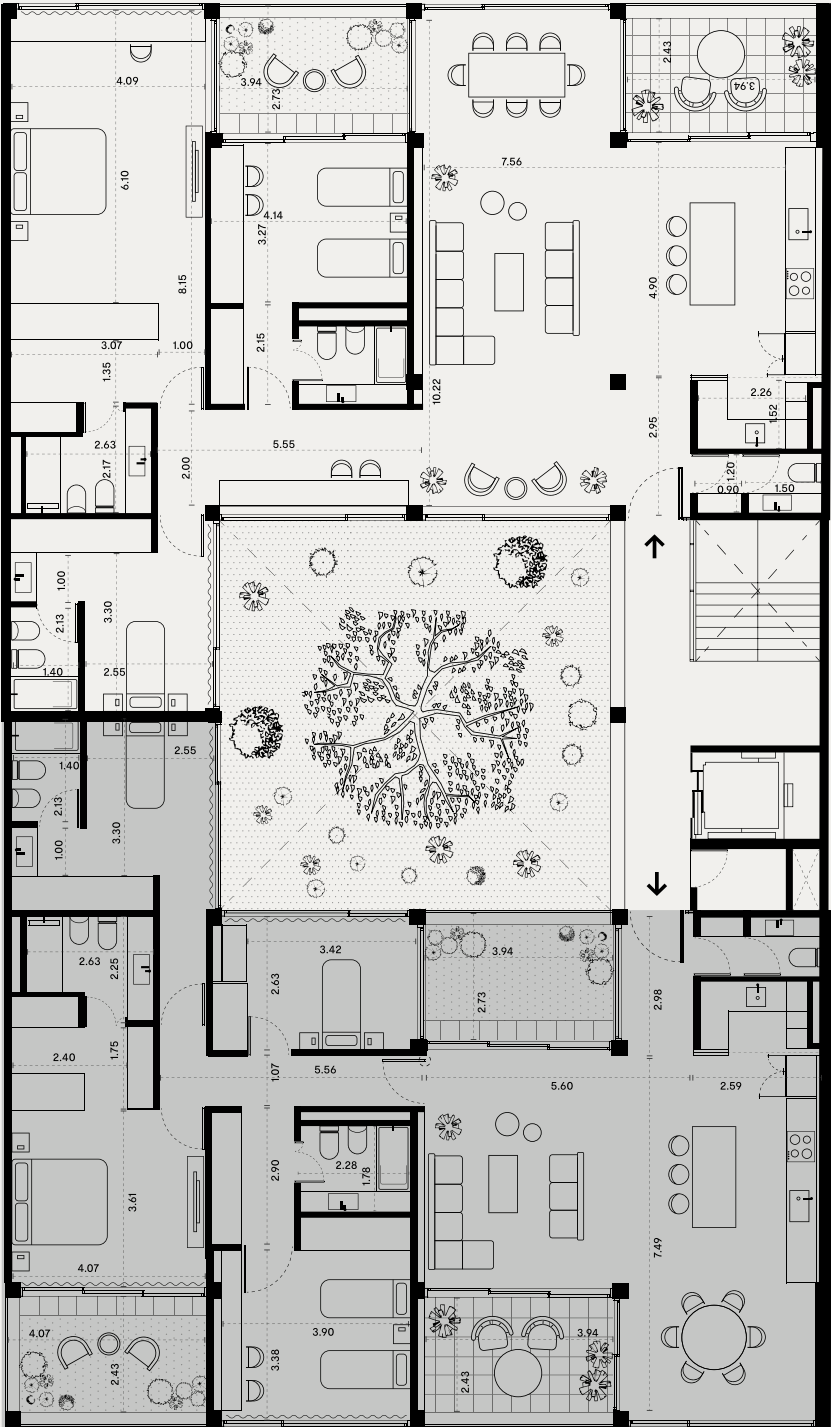
183 M² CUBIERTOS
22 M² SEMICUBIERTOS
205 M² SUP. TOTAL

2do Piso Frente

183 M² CUBIERTOS
22 M² SEMICUBIERTOS
205 M² SUP. TOTAL

Zapiola

Tercer piso



3er Piso Contafrente

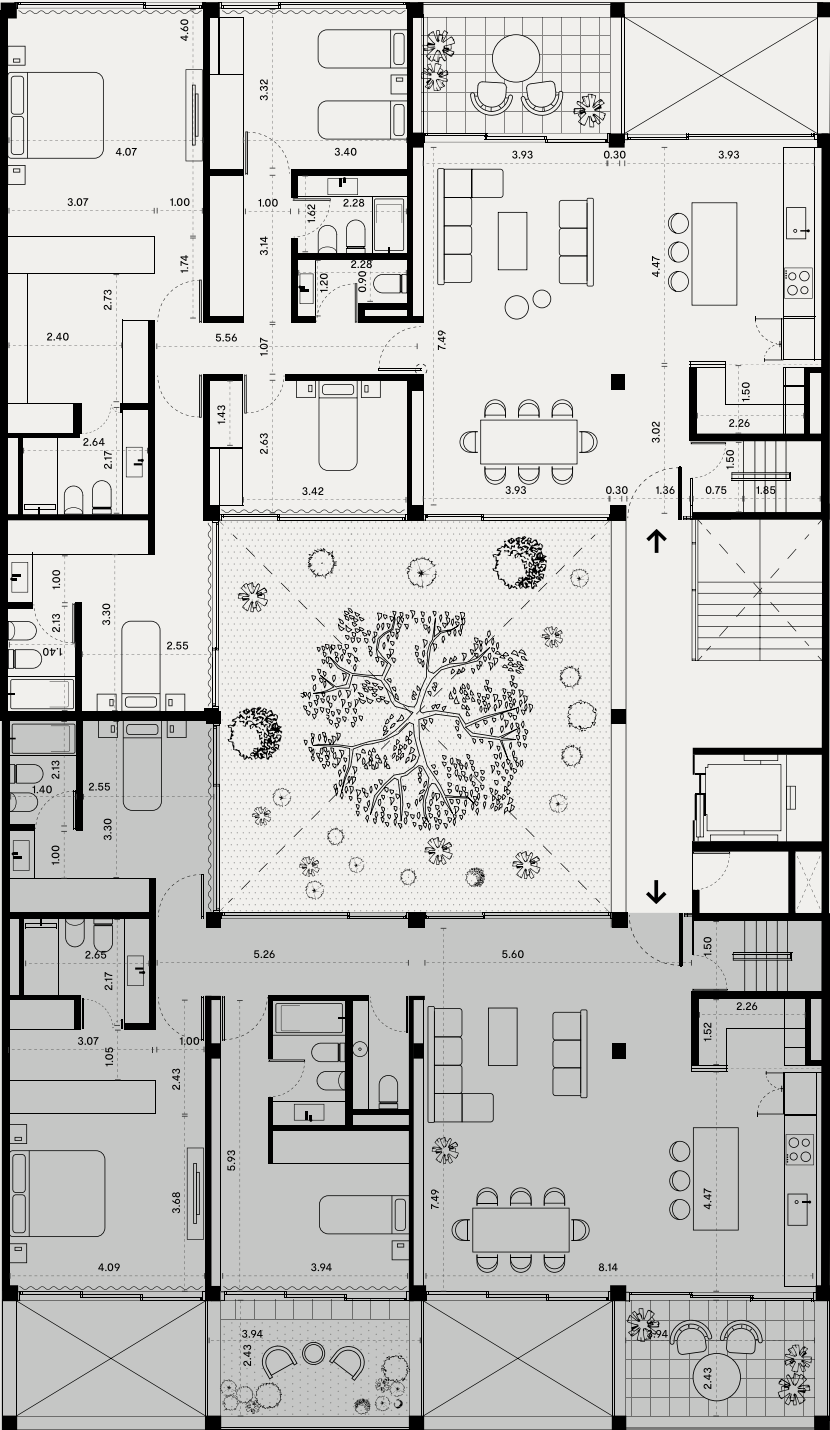
183 M² CUBIERTOS
11 M² SEMICUBIERTOS
11 M² DESCUBIERTOS
205 M² SUP. TOTAL

3er Piso Frente

172 M² CUBIERTOS
11 M² SEMICUBIERTOS
22 M² DESCUBIERTOS
205 M² SUP. TOTAL

Zapiola

Cuarto piso



4to Piso Contafrente

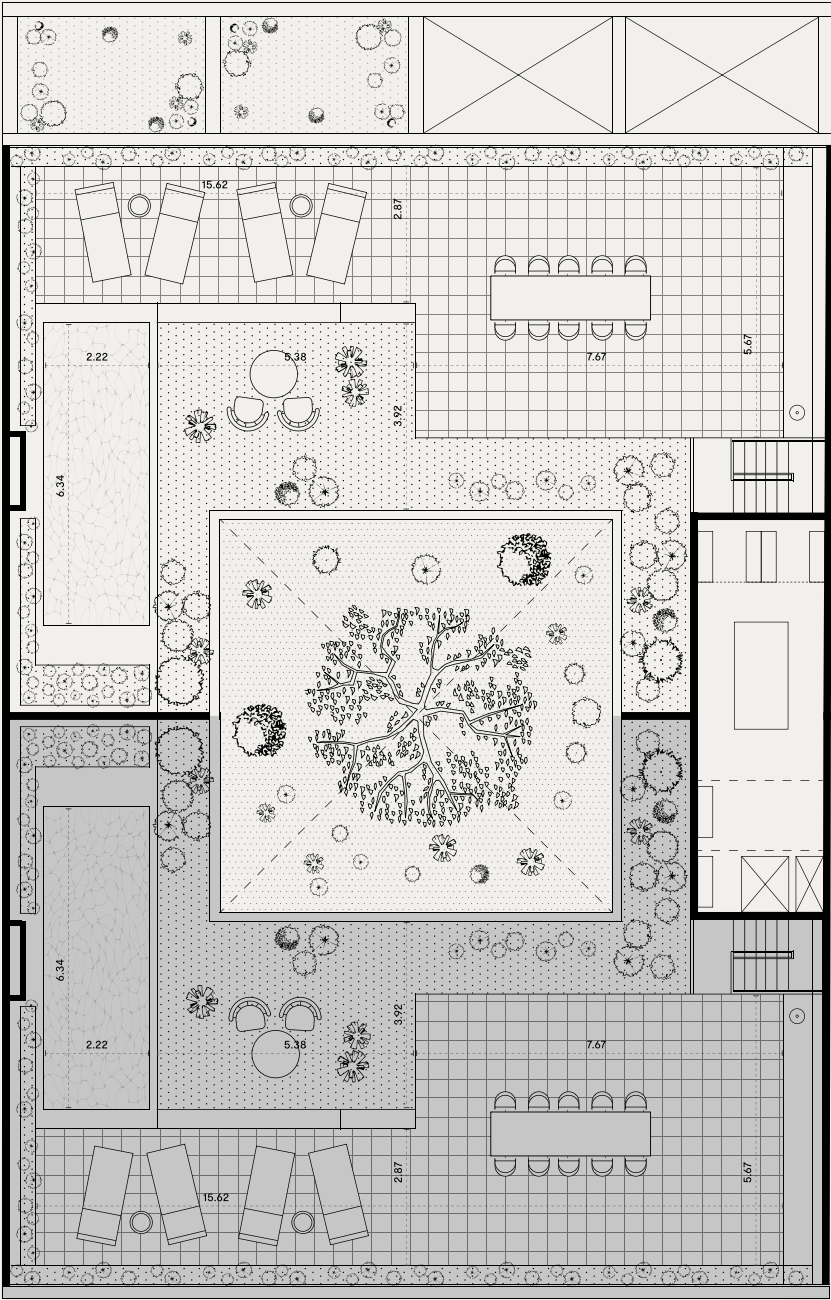
- 177 M² CUBIERTOS
- 12 M² BALCONES
- 187 M² TERRAZA
- 376 M² SUP. TOTAL

4to Piso Frente

- 152 M² CUBIERTOS
- 25 M² BALCONES
- 162 M² TERRAZA
- 339 M² SUP. TOTAL

Zapiola

Terrazas



4to Piso Contafrente
187 M² TERRAZA

4to Piso Frente
162 M² TERRAZA

Zapiola

Las descripciones e imágenes son de uso ilustrativo y están sujetos a modificaciones, adecuaciones y replanteos. Las características de las unidades serán las que surjan del boleto de compraventa. Asimismo, las medidas y superficies de los planos son meramente orientativas y las definitivas surgirán del plano de mensura y división en propiedad horizontal



Contactate con nosotros