

# NEW — BERY

casas  
urbanas

3364



**BASE**

**DIEGUEZ FRIDMAN**  
arquitectos & asociados

**cyo**  
cyo construcciones s.r.l.



Conesa 3053

# Base



Juan Vignolio (Buenos Aires, 1973). Desarrolla proyectos inmobiliarios desde 2011.

Luego de trabajar 16 años como director de arte en comerciales nacionales e internacionales, realizó su primer emprendimiento inmobiliario en Conde 3041, barrio de Coghlan, donde actualmente tiene sus oficinas, desarrollando el concepto de “casas urbanas”, edificios exclusivos de materiales nobles y circulaciones abiertas con pocos departamentos que cuentan con ambientes amplios y espacios exteriores privados.

En la actualidad, desarrolla Newbery 3364 en el barrio de Colegiales junto al estudio de arquitectos Dieguez-Fridman y la empresa constructora CyO, y Conesa 3053, en Núñez casi Coghlan, junto al estudio de arquitectura Monoblock.

BASE lleva a cabo proyectos con una impronta que apuesta a la calidad y el buen diseño ocupándose de todo el proceso, desde encontrar el terreno perfecto y los mejores profesionales para cada proyecto hasta el posterior seguimiento encargándose también de las terminaciones, los materiales y revestimientos.

Como desarrolladores buscan marcar una diferencia dedicándose a cada detalle en proyectos exclusivos donde la calidad de vida es la base de todo.



Proyecto: Conesa 3053  
 Barrio: Núñez  
 Arquitectos: Monoblock  
 Unidades: 17  
 Ambientes: 3 y 4  
 Cocheras: Sí  
 Estado: En proyecto

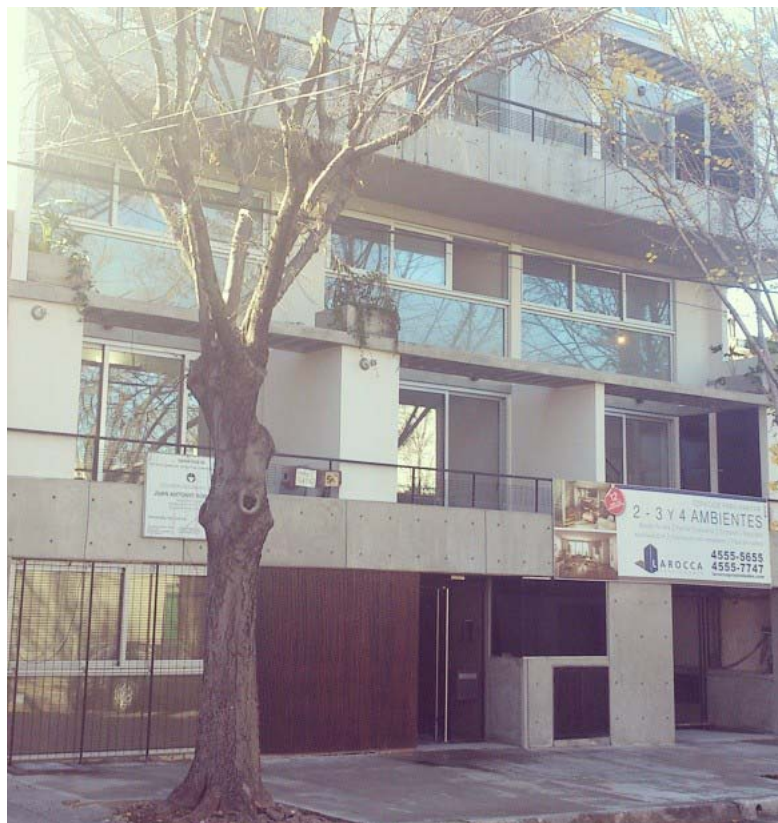




Proyecto: Newbery 3364  
 Barrio: Colegiales  
 Arquitectos: Dieguez-Fridman  
 Constructora: CyO  
 Unidades: 11  
 Ambientes: 3 y 4  
 Cocheras: Sí  
 Estado: En construcción



Proyecto: Conde 3041  
Barrio: Coghlan  
Arquitectos: Oxman-Rodríguez  
Unidades: 12  
Ambientes: 3 y 4  
Cocheras: Sí  
Estado: Terminada







Clay 2928

# Dieguez –Fridman



Tristan Dieguez (Buenos Aires, 1972). Arquitecto de la FADU UBA (1997). Entre 1998 y 2000 trabajó en Cesar Pelli & Associates en New Haven, Estados Unidos.

Axel Fridman (Buenos Aires 1971). Arquitecto de FADU UBA (1997). Realizó la maestría de Diseño Arquitectónico Avanzado en la Universidad de Columbia, Estados Unidos.

En 2000, a su regreso a Buenos Aires, se asocian para comenzar su práctica independiente proyectando obras residenciales, comerciales y educativas.

Han participado en numerosos concursos de proyecto obteniendo el 1º premio en la Ampliación de la Facultad de Ciencias Económicas UBA (2004) y en el nuevo edificio de la Facultad de Psicología UBA (2006). Ganan 2º premio en los concursos de rediseño de la Plaza de la República (2001), del Instituto Técnico Judicial (2009), Ampliación de la Cancillería (2010) y Consejo de la Magistratura (2010). Son distinguidos con menciones en la Ampliación del Poder Judicial de Santa Fe, Argentina (2005), en el Museo de la Prehistoria en Jeongok, Corea del Sur (2006), y en las Fiscalías de Madrid, España (2007).



Dorrego 1711, Palermo  
Edificio residencial

Su obra Clay 2928 recibe el 2º premio de arquitectura edición 2008 del Gobierno de la Ciudad de Buenos Aires en la categoría vivienda multifamiliar. El local Ayres en el Shopping Abasto recibe el premio APSA de oro 2008 y, junto con el local Ayres de Palermo, son seleccionados finalistas en el premio SCA-CPAU 2008, año en el que reciben también el premio Ventanas al Futuro que otorga el CAyC.

En 2008 fueron seleccionados por el estudio suizo Herzog & de Meuron para diseñar una de las cien casas del emprendimiento Ordos 100 en China sobre un master plan de Ai Weiwei que reúne a cien estudios de distintos países para proyectar un barrio de villas de lujo de 1000 m2 de superficie. También fueron invitados por Yansong Ma para formar parte del proyecto del nuevo Centro Urbano Guiyang Huaxi, en la provincia china de Guizhou, en el que doce estudios diseñaron edificios en un entorno de gran belleza natural.

Han participado de numerosos eventos y exposiciones entre los que se destacan conferencias en la Primer Bienal de Arquitectura Latinoamericana de Pamplona, España (2009), en la XVI Bienal de Arquitectura de Santiago, Chile (2008), en los ciclos ARDI (2008), Pecha Kucha Nights (2007) y Nuevas Arquitecturas Nuevas Visiones (2005). Su trabajo ha sido publicado en medios locales e internacionales tales como A+U, Arquitectura Viva, Arquine, 2G, Frame, Metropolis y Wallpaper.

Ambos son profesores adjuntos en la Facultad de Arquitectura, Diseño y Urbanismo de la UBA. Fueron profesores en la escuela de arquitectura de la UTDT, en Washington University de St. Louis, Estados Unidos y fueron invitados como críticos en distintas universidades de Argentina, Chile y Estados Unidos.



El Salvador 4661, Palermo  
Espacio coworking





Dorrego 1711, Palermo  
Edificio residencial





Clay 2928, Cañitas  
Edificio residencial

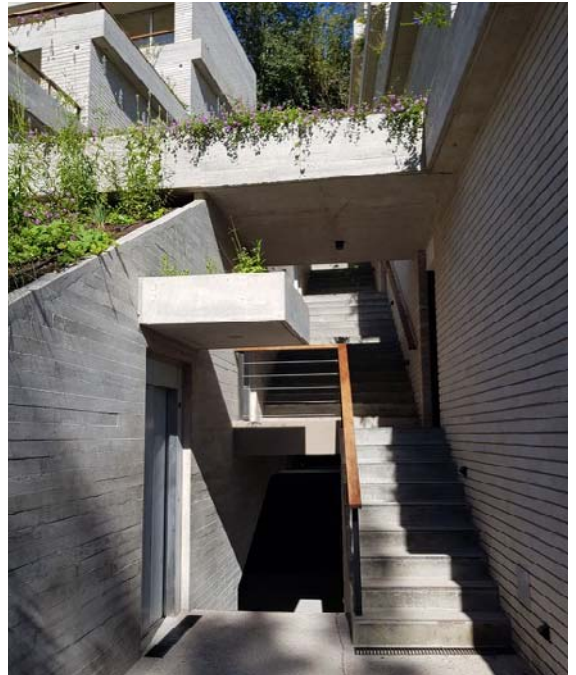


# CyO



Con más de 11 años de trayectoria en la construcción de edificios residenciales y 80 obras finalizadas, la empresa constructora de los arquitectos Sergio Castelli y Jaime Otaegui cuenta con un plantel de 10 profesionales y más de 200 empleados y se destaca por su compromiso con la buena arquitectura trabajando en conjunto con los mejores estudios del país.

Algunas de sus obras más destacadas son: Edificio Borges 2275 del estudio Dieguez-Fridman con 2.060 m<sup>2</sup> de superficie en el barrio de Palermo (2017), Complejo Anima de Proyecto C con 3.400 m<sup>2</sup> en Victoria, San Fernando, Edificio Blanco Encalada 3651 con 6.000 m<sup>2</sup> de superficie de los Arquitectos Saenz (2013), Edificio República del Grupo República en Puerto Madero con 33.000 m<sup>2</sup> de superficie (2005), entre otros.





**BASE**

**DIEGUEZ FRIDMAN**  
arquitectos & asociados

**cyo**

**cyo construcciones s.r.l.**

**[baseproyectos.com](http://baseproyectos.com)**